



Denominazione Incarico [056°17MOF]	Ampliamento di un lotto produttivo mediante costruzione di un edificio prefabbricato ad uso magazzino / uffici / spogliatoi		Tipologia delle prestazioni	1 PR	2 DL
Ente Appaltante	Commerciale Fond Spa - Baccelliera 6		A Urbanistica		
Ubicazione	Via Baccelliera 6 – Modena		B Architettura	✓	✓
Periodo di riferimento 2017 – 2019	Tecnico di riferimento Naldi Filippo	Importo generale	C Interni		
			D Strutture	✓	✓
			E Sicurezza		
			F Antincendio		
			G Collaudi		
			H Perizie / Stime		
			I Altro		
		Prestazione svolta [Rif.to tabella tipologia]	Importo di riferimento	Periodo di riferimento	
		Naldi ing. Filippo	B1 , B2 , D1, D2	2017-2019	
		Professionisti esterni in coordinamento con INTeGRA	PR/DL impianti elettrici e similari	2017-2019	



Denominazione Incarico [014A15NOF]	Costruzione di un edificio prefabbricato ad uso magazzino		Tipologia delle prestazioni	1 PR	2 DL
Ente Appaltante	Fermec srl - Galilei 75		A Urbanistica		
Ubicazione	Via Galilei 75 – Nonantola (MO)		B Architettura	✓	✓
Periodo di riferimento 2014 – 2016	Tecnico di riferimento Naldi Filippo	Importo generale	C Interni		
			D Strutture	✓	✓
			E Sicurezza	✓	✓
			F Antincendio		
			G Collaudi		
			H Perizie / Stime		
			I Altro		
		Prestazione svolta [Rif.to tabella tipologia]	Importo di riferimento	Periodo di riferimento	
		Naldi ing. Filippo	B1 , B2 , D1, D2, E1 , E2	2014-2016	
		Professionisti esterni in coordinamento con INTeGRA	PR/DL impianti elettrici e similari	2014-2016	



Denominazione Incarico [015A14REL]	Costruzione di due cabine elettriche di trasformazione a servizio di un complesso industriale – Reggio Emilia		Tipologia delle prestazioni	1 PR	2 DL
Ente Appaltante	Bl.MA. srl - Casorati, 7		A Urbanistica		
Ubicazione	Via Casorati 7 – Reggio Emilia		B Architettura	✓	✓
Periodo di riferimento 2014	Tecnico di riferimento Leoni Lorenzo	Importo generale	C Interni		
			D Strutture		
			E Sicurezza	✓	✓
			F Antincendio		
			G Collaudi		
			H Perizie / Stime		
			I Altro		
		Prestazione svolta [Rif.to tabella tipologia]	Importo di riferimento	Periodo di riferimento	
		Leoni ing. Lorenzo	B1 , B2 , E1 , E2	2014	
		Professionisti esterni in coordinamento con INTeGRA	PR/DL impianti elettrici e similari	2014	



Denominazione Incarico [046A13MOF]	Nuova costruzione di pertinenza edilizia - Modena	Tipologia delle prestazioni	1 PR	2 DL
Ente Appaltante	Privato - via San Faustino	A Urbanistica		
Ubicazione	Via San Faustino – Modena	B Architettura	✓	✓
Periodo di riferimento 2013 – 2014	Tecnico di riferimento Naldi Filippo	C Interni		
	Importo generale	D Strutture	✓	✓
		E Sicurezza	✓	✓
		F Antincendio		
		G Collaudi		
		H Perizie / Stime		
		I Altro		
	Prestazione svolta [Rif.to tabella tipologia]	Importo di riferimento	Periodo di riferimento	
	Naldi ing. Filippo	B1 , B2, D1 , D2, E1 , E2	2013-2014	



Denominazione Incarico [008A09BAL]	Nuova scuola materna da 5 sezioni, in località Baggiovra di Modena – Area PEEP n° 61	Tipologia delle prestazioni	1 PR	2 DL
Ente Appaltante	Parrocchia di S.G. Battista - via Jacopo da Porto, 519	A Urbanistica		
Ubicazione	Area PEEP n° 61 – via F.Buracchione – Baggiovra	B Architettura	✓	✓
Periodo di riferimento 2009 – 2011	Tecnico di riferimento Gruppo Tecnici	C Interni	✓	✓
	Importo generale	D Strutture	✓	✓
		E Sicurezza	✓	✓
		F Antincendio		
		G Collaudi		
		H Perizie / Stime		
		I Altro		
	Prestazione svolta [Rif.to tabella tipologia]	Importo di riferimento	Periodo di riferimento	
	Leoni ing. Lorenzo, Naldi ing. Filippo, Pieracci Geom. Marco	B1	€ 860.000	
	Leoni ing. Lorenzo	B2, D1, E1 , E2	2010-2011	
	Naldi ing. Filippo	D2	2010	
	Professionisti esterni in coordinamento con INTeGRA	PR antincendio	2010-2011	
	Professionisti esterni in coordinamento con INTeGRA	PR/DL impianti elettrici e similari	€ 200.000	
	Professionisti esterni in coordinamento con INTeGRA	PR/DL impianti termo-meccanici	€ 180.000	
			2010-2011	





Denominazione incarico [002A05SCL]	Lavori di ampliamento per l'edificazione di un nuovo reparto spedizione merci presso il complesso industriale LAG Spa		Tipologia delle prestazioni	1 PR	2 DL
Ente Appaltante	LAG Spa – via Respighi – Modena		A Urbanistica		
Ubicazione	Via del Lavoro, 17 – San Cesario S.P. – Modena		B Architettura	✓	✓
Periodo di riferimento 2005-2006	Tecnico di riferimento Leoni Lorenzo	Importo generale	C Interni		
			D Strutture	✓	✓
			E Sicurezza	✓	✓
			F Antincendio		
			G Collaudi		
			H Perizie / Stime		
			I Altro		✓

Note :

	Prestazione svolta [Rif.to tabella tipologia]	Importo di riferimento	Periodo di riferimento
Leoni ing. Lorenzo	B1 , B2	€ 175.000	
Leoni ing. Lorenzo	D1 in opera , D2	€ 75.000	
Ditta fornitrice strutture prefabbricate	D1 (prefabbricato)	€ 90.000	
Professionisti esterni + Leoni ing. Lorenzo	E1 , E2 , I (catasto)	---	
Professionisti esterni in coordinamento con INTeGRA	PR/DL impianti elettrici e similari	€ 25.000	
Professionisti esterni in coordinamento con INTeGRA	PR/DL impianti termo-meccanici	€ 35.000	





Denominazione Incarico [027A19MOF]	Demolizione e ricostruzione di due fabbricati ad uso residenziale / direzionale siti a Montale Rangone (MO)		Tipologia delle prestazioni	1 PR	2 DL
Ente Appaltante	Privato - Montale Rangone (MO)		A Urbanistica		
Ubicazione	Montale Rangone (MO)		B Architettura		✓
Periodo di riferimento 2019 – in corso	Tecnico di riferimento Naldi Filippo	Importo generale	C Interni		
			D Strutture		✓
			E Sicurezza	✓	✓
			F Antincendio		
			G Collaudi		
			H Perizie / Stime		
			I Altro		
		Prestazione svolta [Rif.to tabella tipologia]	Importo di riferimento	Periodo di riferimento	
Naldi ing. Filippo		B2, D2, E1, E2		In corso	
Professionisti esterni in coordinamento con INTeGRA		PR/DL		In corso	



Denominazione Incarico [033A19SAF]	Miglioramento sismico con modifiche interne ed esterne dell'Istituto di Istruzione Superiore "Elsa Morante" (MO) – 1° stralcio		Tipologia delle prestazioni	1 PR	2 DL
Ente Appaltante	Provincia di Modena - Modena		A Urbanistica		
Ubicazione	Sassuolo (MO)		B Architettura	✓	✓
Periodo di riferimento 2019 – in corso	Tecnico di riferimento Naldi Filippo	Importo generale	C Interni		
			D Strutture	✓	✓
			E Sicurezza	✓	✓
			F Antincendio		
			G Collaudi		
			H Perizie / Stime		
			I Altro		
		Prestazione svolta [Rif.to tabella tipologia]	Importo di riferimento	Periodo di riferimento	
Naldi ing. Filippo		B1, B2, D1, D2, E1, E2		In corso	



Denominazione Incarico [015A18REL]	Ristrutturazione di edificio residenziale sito a Reggio Emilia (MO)		Tipologia delle prestazioni	1 PR	2 DL
Ente Appaltante	Privato - Reggio Emilia		A Urbanistica		
Ubicazione	Reggio Emilia		B Architettura	✓	✓
Periodo di riferimento 2018 – 2020	Tecnico di riferimento Leoni Lorenzo	Importo generale	C Interni		
			D Strutture	✓	✓
			E Sicurezza	✓	✓
			F Antincendio		
			G Collaudi		
			H Perizie / Stime		
			I Altro		
		Prestazione svolta [Rif.to tabella tipologia]	Importo di riferimento	Periodo di riferimento	
Leoni ing. Lorenzo		B1, B2, D1, D2, E1, E2		2018-2020	
Professionisti esterni in coordinamento con INTeGRA		PR/DL impianti termo-meccanici		2018-2020	



Denominazione Incarico [057A18SPF]	Miglioramento sismico con modifiche interne ed esterne della Scuola primaria Anna Frank di Savignano sul Panaro (MO)		Tipologia delle prestazioni	1 PR	2 DL
Ente Appaltante	Comune di Savignano sul Panaro - Savignano SP		A Urbanistica		
Ubicazione	Savignano SP (MO)		B Architettura	✓	✓
Periodo di riferimento 2018 – in corso	Tecnico di riferimento Naldi Filippo	Importo generale	C Interni		
			D Strutture	✓	✓
			E Sicurezza	✓	✓
			F Antincendio		
			G Collaudi		
			H Perizie / Stime		
			I Altro		
			Prestazione svolta [Rif.to tabella tipologia]	Importo di riferimento	Periodo di riferimento
			Naldi ing. Filippo	B1 , B2 , D1, D2, E1 , E2	In corso
			Professionisti esterni in coordinamento con INTEGRA	PR termotecnico	In corso



Denominazione Incarico [016A19OSF]	Modifiche interne ed esterne di stabilimento industriale sito ad Ostellato (FE) per la realizzazione di nuovi laboratori, uffici e servizi		Tipologia delle prestazioni	1 PR	2 DL
Ente Appaltante	Fox Bompani - Modena (MO)		A Urbanistica		
Ubicazione	Ostellato (Fe)		B Architettura	✓	✓
Periodo di riferimento 2019 – in corso	Tecnico di riferimento Naldi Filippo	Importo generale	C Interni		
			D Strutture	✓	✓
			E Sicurezza	✓	✓
			F Antincendio		
			G Collaudi		
			H Perizie / Stime		
			I Altro		
			Prestazione svolta [Rif.to tabella tipologia]	Importo di riferimento	Periodo di riferimento
			Naldi ing. Filippo	B1 , B2 , D1, D2, E1 , E2	In corso
			Professionisti esterni in coordinamento con INTEGRA	PR/DL impianti	In corso



Denominazione Incarico [028A18MOF]	Lavori di manutenzione straordinaria per l'insediamento di un nuovo studio dentistico a Modena		Tipologia delle prestazioni	1 PR	2 DL
Ente Appaltante	Studio Dentistico Montosi - Modena (MO)		A Urbanistica		
Ubicazione	Modena		B Architettura	✓	✓
Periodo di riferimento 2018 – 2019	Tecnico di riferimento Naldi Filippo	Importo generale	C Interni		
			D Strutture		
			E Sicurezza	✓	✓
			F Antincendio		
			G Collaudi		
			H Perizie / Stime		
			I Altro		
			Prestazione svolta [Rif.to tabella tipologia]	Importo di riferimento	Periodo di riferimento
			Naldi ing. Filippo	B1 , B2 , E1 , E2	2018-2019
			Professionisti esterni in coordinamento con INTEGRA	PR/DL impianti, arredo interni	2018-2019



Denominazione Incarico [024A17OSF]	Rifacimento di porzione del manto di copertura con rimozione di amianto, posa di lucernari e impianto fotovoltaico in uno stabilimento industriale sito ad Ostellato (FE)		Tipologia delle prestazioni	1 PR	2 DL
Ente Appaltante	Fox Bompani - Modena (MO)		A Urbanistica		
Ubicazione	Ostellato (Fe)		B Architettura	✓	✓
Periodo di riferimento 2017 - 2019	Tecnico di riferimento Naldi Filippo	Importo generale	C Interni		
			D Strutture	✓	✓
			E Sicurezza	✓	✓
			F Antincendio		
			G Collaudi		
			H Perizie / Stime		
			I Altro		
		Prestazione svolta [Rif.to tabella tipologia]	Importo di riferimento	Periodo di riferimento	
		Naldi ing. Filippo	B1 , B2 , D1, D2, E1 , E2	2017-2019	
		Professionisti esterni in coordinamento con INTeGRA	PR/DL impianti	2017-2019	



Denominazione Incarico [032A15SEF]	Ampliamento con parziale cambio d'uso e ristrutturazione di edificio residenziale sito a San Dalmazio (MO)		Tipologia delle prestazioni	1 PR	2 DL
Ente Appaltante	Privato - San Dalmazio (MO)		A Urbanistica		
Ubicazione	San Dalmazio (MO)		B Architettura	✓	✓
Periodo di riferimento 2015 - 2018	Tecnico di riferimento Naldi Filippo	Importo generale	C Interni		
			D Strutture	✓	✓
			E Sicurezza	✓	✓
			F Antincendio		
			G Collaudi		
			H Perizie / Stime		
			I Altro		
		Prestazione svolta [Rif.to tabella tipologia]	Importo di riferimento	Periodo di riferimento	
		Naldi ing. Filippo	B1 , B2 , D1, D2, E1 , E2	2014-2018	
		Professionisti esterni in coordinamento con INTeGRA	PR/DL impianti termo-meccanici	2014-2018	



Denominazione Incarico [094A13BAL]	Manutenzione straordinaria e miglioramento sismico di un edificio residenziale - Baggiovara (MO)		Tipologia delle prestazioni	1 PR	2 DL
Ente Appaltante	Privato - Baggiovara (MO)		A Urbanistica		
Ubicazione	Stradello Galassi - Baggiovara (MO)		B Architettura	✓	✓
Periodo di riferimento 2014 - 2015	Tecnico di riferimento Leoni Lorenzo	Importo generale	C Interni		
			D Strutture	✓	✓
			E Sicurezza	✓	✓
			F Antincendio		
			G Collaudi		
			H Perizie / Stime		
			I Altro		
		Prestazione svolta [Rif.to tabella tipologia]	Importo di riferimento	Periodo di riferimento	
		Leoni ing. Lorenzo	B1 , B2 , D1, D2, E1 , E2	2014-2015	
		Professionisti esterni in coordinamento con INTeGRA	PR/DL impianti termo-meccanici	2014-2015	



Denominazione Incarico [012A14REL]	Rifacimento della copertura di un negozio di ferramenta – San Maurizio (RE)		Tipologia delle prestazioni	1 PR	2 DL
Ente Appaltante	Privato - via Pascarella		A Urbanistica		
Ubicazione	Via Pascarella – Reggio Emilia		B Architettura	✓	✓
Periodo di riferimento 2014	Tecnico di riferimento Leoni Lorenzo	Importo generale	C Interni		
			D Strutture	✓	
			E Sicurezza	✓	✓
			F Antincendio		
			G Collaudi		
			H Perizie / Stime		
			I Altro		
		Prestazione svolta [Rif.to tabella tipologia]	Importo di riferimento	Periodo di riferimento	
		Leoni ing. Lorenzo	B1 , B2, D1 , E1 , E2	2014	
		Professionisti esterni in coordinamento con INTeGRA	PR/DL impianti termo-meccanici	2014	



Denominazione Incarico [046A13MOF]	Manutenzione straordinaria con inserimento di cappotto esterno di un edificio residenziale - Modena		Tipologia delle prestazioni	1 PR	2 DL
Ente Appaltante	Privato - via San Faustino		A Urbanistica		
Ubicazione	Via San Faustino – Modena		B Architettura	✓	✓
Periodo di riferimento 2014 – 2015	Tecnico di riferimento Naldi Filippo	Importo generale	C Interni		
			D Strutture		
			E Sicurezza	✓	✓
			F Antincendio		
			G Collaudi		
			H Perizie / Stime		
			I Altro		
		Prestazione svolta [Rif.to tabella tipologia]	Importo di riferimento	Periodo di riferimento	
		Naldi ing. Filippo	B1 , B2, E1 , E2	2013-2014	
		Professionisti esterni in coordinamento con INTeGRA	PR/DL impianti termo-meccanici	2013-2014	



Denominazione Incarico [011A13MAL]	Rifacimento della copertura in legno di un edificio ad uso finanziario / commerciale / ricreativo – Maranello (MO)		Tipologia delle prestazioni	1 PR	2 DL
Ente Appaltante	Nadia spa - via Aristotele		A Urbanistica		
Ubicazione	Via Giardini 74 – Maranello (MO)		B Architettura	✓	✓
Periodo di riferimento 2013 – 2014	Tecnico di riferimento Leoni Lorenzo	Importo generale	C Interni		
			D Strutture	✓	✓
			E Sicurezza	✓	✓
			F Antincendio		
			G Collaudi		
			H Perizie / Stime		
			I Altro		
		Prestazione svolta [Rif.to tabella tipologia]	Importo di riferimento	Periodo di riferimento	
		Leoni ing. Lorenzo	B1 , B2, D1 , D2, E1 , E2	2013-2014	



Denominazione Incarico [001A13REM]	Sanatoria generale di un complesso industriale – Reggio Emilia	Tipologia delle prestazioni	1 PR	2 DL
Ente Appaltante	Bl.MA. srl - Casorati, 7	A Urbanistica		
Ubicazione	Via Casorari 7 – Reggio Emilia	B Architettura	✓	✓
Periodo di riferimento 2013 – 2014	Tecnico di riferimento Leoni Lorenzo	C Interni		
	Importo generale	D Strutture	✓	✓
		E Sicurezza	✓	✓
		F Antincendio		
		G Collaudi		
		H Perizie / Stime		
		I Altro		
	Prestazione svolta [Rif.to tabella tipologia]	Importo di riferimento	Periodo di riferimento	
	Leoni ing. Lorenzo	B1, B2, D1, D2, E1, E2	2013-2014	



Denominazione Incarico [098A13MOF]	Ristrutturazione di un appartamento residenziale con efficientamento energetico - Modena	Tipologia delle prestazioni	1 PR	2 DL
Ente Appaltante	Privato - via Ugo da Carpi	A Urbanistica		
Ubicazione	Via Monza 70 – Modena	B Architettura	✓	✓
Periodo di riferimento 2013 – 2014	Tecnico di riferimento Naldi Filippo	C Interni		
	Importo generale	D Strutture	✓	
		E Sicurezza	✓	✓
		F Antincendio		
		G Collaudi		
		H Perizie / Stime		
		I Altro		
	Prestazione svolta [Rif.to tabella tipologia]	Importo di riferimento	Periodo di riferimento	
	Naldi ing. Filippo	B1, B2, D1, E1, E2	2014	
	Professionisti esterni in coordinamento con INTeGRA	PR/DL impianti termo-meccanici	2013-2014	



Denominazione Incarico [037A13MOF]	Ristrutturazione delle pertinenze di un edificio residenziale - Modena	Tipologia delle prestazioni	1 PR	2 DL
Ente Appaltante	Privato - via Giannone 11	A Urbanistica		
Ubicazione	Via Giannone 11 – Modena	B Architettura	✓	✓
Periodo di riferimento 2013 – 2014	Tecnico di riferimento Naldi Filippo	C Interni		
	Importo generale	D Strutture	✓	✓
		E Sicurezza	✓	✓
		F Antincendio		
		G Collaudi		
		H Perizie / Stime		
		I Altro		
	Prestazione svolta [Rif.to tabella tipologia]	Importo di riferimento	Periodo di riferimento	
	Naldi ing. Filippo	B1, B2, D1, D2, E1, E2	2013-2014	



Denominazione Incarico [039A13FRF]	Ristrutturazione di un edificio bifamiliare residenziale - Frassinoro (MO)	Tipologia delle prestazioni	1 PR	2 DL
Ente Appaltante	Privato - via Ducale 57	A Urbanistica		
Ubicazione	Via Ducale 57 – Frassinoro (MO)	B Architettura	✓	✓
Periodo di riferimento 2013 – 2015	Tecnico di riferimento Naldi Filippo	C Interni		
	Importo generale	D Strutture	✓	✓
		E Sicurezza	✓	✓
		F Antincendio		
		G Collaudi		
		H Perizie / Stime		
		I Altro		
		Prestazione svolta [Rif.to tabella tipologia]	Importo di riferimento	Periodo di riferimento
		Naldi ing. Filippo	B1 , B2, D1 , D2, E1 , E2	2013-2015
		Professionisti esterni in coordinamento con INTeGRA	PR/DL impianti termo-meccanici	2013-2014



Denominazione Incarico [088A13REL]	Manutenzione straordinaria per opere interne nel seminterrato della filiare BPER di via G. Di Vittorio, Mancasale (RE)	Tipologia delle prestazioni	1 PR	2 DL
Ente Appaltante	Banca Popolare Emilia Romagna - Modena	A Urbanistica		
Ubicazione	Via Di Vittorio – Mancasale (RE)	B Architettura	✓	✓
Periodo di riferimento 2013-2014	Tecnico di riferimento Leoni Lorenzo	C Interni		
	Importo generale	D Strutture	✓	✓
		E Sicurezza	✓	✓
		F Antincendio		
		G Collaudi		
		H Perizie / Stime		
		I Altro		
		Prestazione svolta [Rif.to tabella tipologia]	Importo di riferimento	Periodo di riferimento
		Leoni ing. Lorenzo	B1 , B2, D1, D2, E1 , E2	2013-2014



Denominazione Incarico [031A12MOF]	Ristrutturazione di un fabbricato ad uso industriale per la realizzazione di nuovi uffici, spogliatoio e mensa - Modena	Tipologia delle prestazioni	1 PR	2 DL
Ente Appaltante	Commersald Impianti spa - via Labriola, 39	A Urbanistica		
Ubicazione	Via Labriola 42 – Modena	B Architettura	✓	✓
Periodo di riferimento 2011 – 2017	Tecnico di riferimento Naldi Filippo	C Interni		
	Importo generale	D Strutture	✓	✓
		E Sicurezza	✓	✓
		F Antincendio		
		G Collaudi		
		H Perizie / Stime		
		I Altro		
		Prestazione svolta [Rif.to tabella tipologia]	Importo di riferimento	Periodo di riferimento
		Naldi ing. Filippo	B1 , B2	2011-2017
		Leoni ing. Lorenzo	D1 , D2 , E1 , E2	2011-2017
		Professionisti esterni in coordinamento con INTeGRA	PR/DL impianti elettrici e similari	2011-2017
		Professionisti esterni in coordinamento con INTeGRA	PR/DL impianti termo-meccanici	2011-2017



Denominazione Incarico [008A13REL]	Progetto di ampliamento e ristrutturazione della Scuola Materna Parrocchiale Don Primo Carretti - Reggio Emilia		Tipologia delle prestazioni	1 PR	2 DL
Ente Appaltante	Parrocchia di Sant'Alberto - Reggio Emilia		A Urbanistica		
Ubicazione	Via Maria del Rio 10 – Reggio Emilia		B Architettura	✓	✓
Periodo di riferimento 2011 – 2018	Tecnico di riferimento Leoni Lorenzo	Importo generale	C Interni		
Nota : in istruttoria presso la Diocesi di Reggio Emilia per verificare la fattibilità economica ed ottenere i necessari nulla-osta			D Strutture	✓	✓
			E Sicurezza		
			F Antincendio		
			G Collaudi		
			H Perizie / Stime		
			I Altro		
		Prestazione svolta [Rif.to tabella tipologia]	Importo di riferimento	Periodo di riferimento	
Leoni ing. Lorenzo		B1, B2, D1, D2		2011-2018	
Professionisti esterni in coordinamento con INTeGRA		PR/DL impianti elettrici e similari		2011-2018	
Professionisti esterni in coordinamento con INTeGRA		PR/DL impianti termo-meccanici		2011-2018	



Denominazione Incarico [001A08REL]	Progetto di riqualificazione dell'area parrocchiale di San Maurizio - Reggio Emilia		Tipologia delle prestazioni	1 PR	2 DL
Ente Appaltante	Parrocchia di San Maurizio Martire - Reggio Emilia		A Urbanistica		
Ubicazione	Via Amendola 4 – San Maurizio (RE)		B Architettura	✓	✓
Periodo di riferimento 2010 – 2018	Tecnico di riferimento Leoni Lorenzo	Importo generale	C Interni		
Nota : in istruttoria presso la Diocesi di Reggio Emilia per verificare la fattibilità economica ed ottenere i necessari nulla-osta			D Strutture	✓	✓
			E Sicurezza		
			F Antincendio		
			G Collaudi		
			H Perizie / Stime		
			I Altro		✓
		Prestazione svolta [Rif.to tabella tipologia]	Importo di riferimento	Periodo di riferimento	
Leoni ing. Lorenzo		B1, B2, D1, D2		2010-2018	
Leoni ing. Lorenzo		Sanatoria		2010-2016	
Professionisti esterni in coordinamento con INTeGRA		PR/DL impianti termo-meccanici		2015-2018	
Professionisti esterni in coordinamento con INTeGRA		PR/DL impianti elettrici e similari		2015-2018	



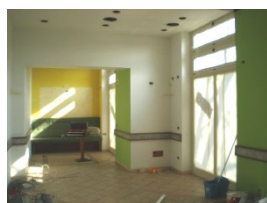
Denominazione Incarico [069A09MOF]	Manutenzione straordinaria e consolidamento strutturale di un fabbricato ad uso residenziale sito a Montebanzone in Prignano (MO)		Tipologia delle prestazioni	1 PR	2 DL
Ente Appaltante	Sig. Comastri Andrea - via Jacopo da Porto, 519		A Urbanistica		
Ubicazione	Via Nuova 4322 – Prignano (MO)		B Architettura	✓	✓
Periodo di riferimento 2010 – in corso	Tecnico di riferimento Naldi Filippo	Importo generale	C Interni		
			D Strutture	✓	✓
			E Sicurezza	✓	✓
			F Antincendio		
			G Collaudi		
			H Perizie / Stime		✓
			I Altro		
		Prestazione svolta [Rif.to tabella tipologia]	Importo di riferimento	Periodo di riferimento	
Naldi ing. Filippo		B1, B2, D1, D2, E1, E2		2011	
Naldi ing. Filippo		H		2010	



Denominazione Incarico [030A10MOF]	Ristrutturazione con parziale demolizione, ricostruzione e messa in sicurezza di un fabbricato ad uso commerciale, danneggiato da incendio - Finale Emilia (MO)		Tipologia delle prestazioni	1 PR	2 DL
Ente Appaltante	Sig.ra Onofri – Reggio Emilia		A Urbanistica		
Ubicazione	Via Stazione 1 – Finale Emilia (MO)		B Architettura	✓	✓
Periodo di riferimento 2010 – 2014	Tecnico di riferimento Naldi Filippo	Importo generale	C Interni		
			D Strutture	✓	✓
			E Sicurezza	✓	✓
			F Antincendio		
			G Collaudi		
			H Perizie / Stime		✓
			I Altro		
			Prestazione svolta [Rif.to tabella tipologia]	Importo di riferimento	Periodo di riferimento
			Naldi ing. Filippo	B1, B2, D1, D2, E1, E2, H	2011-2014
			Professionisti esterni in coordinamento con INTeGRA	Analisi resistenza strutturale	2011-2013



Denominazione Incarico [020A10MOF]	Opere interne, realizzazione di nuove aperture, creazione di soppalco in un immobile ad uso laboratorio / commerciale - Modena		Tipologia delle prestazioni	1 PR	2 DL
Ente Appaltante	Archirola srl – via Archirola - Modena		A Urbanistica		
Ubicazione	Via Tolmezzo – Modena		B Architettura	✓	✓
Periodo di riferimento 2009	Tecnico di riferimento Naldi Filippo	Importo generale	C Interni		
			D Strutture	✓	
			E Sicurezza		
			F Antincendio		
			G Collaudi		
			H Perizie / Stime		
			I Altro		✓
			Prestazione svolta [Rif.to tabella tipologia]	Importo di riferimento	Periodo di riferimento
			Naldi ing. Filippo	B1, B2, D1	2009



Denominazione Incarico [036A09MOF]	Opere interne e manutenzione ordinaria di porzione di edificio adibito a negozio, Modena		Tipologia delle prestazioni	1 PR	2 DL
Ente Appaltante	Archirola srl – via Archirola - Modena		A Urbanistica		
Ubicazione	Piazza Manzoni – Modena		B Architettura	✓	✓
Periodo di riferimento 2009	Tecnico di riferimento Naldi Filippo	Importo generale	C Interni		
			D Strutture	✓	
			E Sicurezza		
			F Antincendio		
			G Collaudi		
			H Perizie / Stime		
			I Altro		
			Prestazione svolta [Rif.to tabella tipologia]	Importo di riferimento	Periodo di riferimento
			Naldi ing. Filippo	B1, B2, D1	2009



Denominazione Incarico [054A09MOF]	Riqualificazione e ricomposizione tipologica di fabbricato rurale per la formazione di due alloggi, via Montecatini San Damaso, Modena		Tipologia delle prestazioni	1 PR	2 DL
Ente Appaltante	Sig.ri Piazza, Righi, Ferrari – via Montecatini 326– Mo		A Urbanistica		
Ubicazione	Via Montecatini 326/1-2, San Damaso – Modena		B Architettura	✓	✓
Periodo di riferimento 2008 – in corso	Tecnico di riferimento Naldi Filippo	Importo generale	C Interni		
Note :			D Strutture	✓	✓
			E Sicurezza	✓	✓
			F Antincendio		
			G Collaudi		
			H Perizie / Stime		✓
			I Altro		
			Prestazione svolta [Rif.to tabella tipologia]	Importo di riferimento	Periodo di riferimento
Naldi ing. Filippo			B1 , B2 , D1 , D2 , E1 , E2		2008-2012
Naldi ing. Filippo			H		2008
Professionisti esterni in coordinamento con INTeGRA			PR impianti termo-meccanici		2010-2011



Denominazione Incarico [049A09MOF]	Ristrutturazione di fabbricato rurale con creazione di 3 unità abitative in via Vignolese - Modena		Tipologia delle prestazioni	1 PR	2 DL
Ente Appaltante	Mo.bi. Srl – via Sant’Agata, 12 – Modena		A Urbanistica		
Ubicazione	Via Montecatini 326/1-2, San Damaso – Modena		B Architettura	✓	✓
Periodo di riferimento 2008 – 2015	Tecnico di riferimento Naldi Filippo	Importo generale	C Interni		
Note :			D Strutture	✓	✓
			E Sicurezza	✓	✓
			F Antincendio		
			G Collaudi		
			H Perizie / Stime		
			I Altro		✓
			Prestazione svolta [Rif.to tabella tipologia]	Importo di riferimento	Periodo di riferimento
Naldi ing. Filippo			B1 , B2 , D1 , D2 , E1 , E2		2008-2015
Professionisti esterni in coordinamento con INTeGRA			PR impianti termo-meccanici		2009-2015



Denominazione Incarico [017A08REM]	Nuovo vano ascensore a servizio di un edificio residenziale per l’abbattimento delle barriere architettoniche, Reggio Emilia		Tipologia delle prestazioni	1 PR	2 DL
Ente Appaltante	Sig. Iori – via Chiesi 38 – Reggio Emilia		A Urbanistica		
Ubicazione	Via Chiesi 3 – Reggio Emilia		B Architettura	✓	✓
Periodo di riferimento 2008	Tecnico di riferimento Marco Pieracci	Importo generale	C Interni		
Note :			D Strutture	✓	✓
			E Sicurezza	✓	✓
			F Antincendio		
			G Collaudi		
			H Perizie / Stime		
			I Altro		
			Prestazione svolta [Rif.to tabella tipologia]	Importo di riferimento	Periodo di riferimento
Marco Geom. Pieracci			B1 , B2		2008
Leoni ing. Lorenzo			D1 , D2 , E1 , E2		2008



Denominazione incarico [080A09MOF]	Ristrutturazione edilizia con demolizione e fedele ricostruzione di un fabbricato ex agricolo per uso di civile abitazione - Bastiglia	Tipologia delle prestazioni	1 PR	2 DL
Ente Appaltante	Sig. Sighinolfi – via Albareto, 23 – Bastiglia (MO)	A Urbanistica		
Ubicazione	Via Albareto 23 – Bastiglia (MO)	B Architettura	✓	✓
Periodo di riferimento 2008	Tecnico di riferimento Naldi Filippo	C Interni		
	Importo generale	D Strutture	✓	✓
Note :		E Sicurezza	✓	✓
		F Antincendio		
		G Collaudi		
		H Perizie / Stime		
		I Altro		
		Prestazione svolta [Rif.to tabella tipologia]	Importo di riferimento	Periodo di riferimento
		Naldi ing. Filippo	A1 , A2 , D1, D2, E1 , E2	2008
		Professionisti esterni in coordinamento con INTeGRA		2008



Denominazione incarico [069A08MOF]	Ristrutturazione di fabbricato rurale con creazione di 5 unità abitative in Albareto (MO)	Tipologia delle prestazioni	1 PR	2 DL
Ente Appaltante	Agromodena Snc – via Balugola, 14 – Modena	A Urbanistica		
Ubicazione	Via Cavo Argine – Albareto – Modena	B Architettura	✓	✓
Periodo di riferimento 2007 – 2014	Tecnico di riferimento Naldi Filippo	C Interni		
	Importo generale	D Strutture	✓	✓
Note :		E Sicurezza	✓	✓
		F Antincendio		
		G Collaudi		
		H Perizie / Stime		
		I Altro		✓
		Prestazione svolta [Rif.to tabella tipologia]	Importo di riferimento	Periodo di riferimento
		Naldi ing. Filippo	A1 , A2 , D1, D2, E1 , E2	2007-2014
		Professionisti esterni in coordinamento con INTeGRA	PR impianti termici	2008-2014



Denominazione incarico [060A09REM]	Ristrutturazione di un edificio ex rurale con destinazione di servizio alla residenza in località Roncadella – Reggio Emilia	Tipologia delle prestazioni	1 PR	2 DL
Ente Appaltante	Sig. Guidarini – via Bonini 12, Roncadella (RE)	A Urbanistica		
Ubicazione	Via Bonini 12 – Roncadella (RE)	B Architettura	✓	✓
Periodo di riferimento 2007 – 2010	Tecnico di riferimento Marco Pieracci	C Interni		
	Importo generale	D Strutture	✓	✓
Note :		E Sicurezza	✓	✓
		F Antincendio		
		G Collaudi		
		H Perizie / Stime		
		I Altro		
		Prestazione svolta [Rif.to tabella tipologia]	Importo di riferimento	Periodo di riferimento
		Marco Geom. Pieracci	B1 , B2	2007-2010
		Leoni ing. Lorenzo	D1 , D2 , E1 , E2	2007-2010



Denominazione incarico [062A08MOF]	Lavori di accorpamento di due unità immobiliari con modifiche interne ed esterne - Modena		Tipologia delle prestazioni	1 PR	2 DL
Ente Appaltante	Sig. Ragazzi – via Cucchiari 62, Modena		A Urbanistica		
Ubicazione	Via Del Gambero 82 – Modena		B Architettura	✓	✓
Periodo di riferimento 2007 – 2008	Tecnico di riferimento Naldi Filippo	Importo generale	C Interni		
Note :			D Strutture		
			E Sicurezza		
			F Antincendio		
			G Collaudi		
			H Perizie / Stime		
			I Altro		
			Prestazione svolta [Rif.to tabella tipologia]	Importo di riferimento	Periodo di riferimento
Naldi ing. Filippo			A1 , A2 , D1 , D2		2007-2008
Professionisti esterni in coordinamento con INTeGRA			E1 , E2		2007-2008



Denominazione incarico [002A05SCL]	Lavori di ristrutturazione per la creazione di spogliatoi e mensa aziendali nello stabilimento LAG Spa		Tipologia delle prestazioni	1 PR	2 DL
Ente Appaltante	LAG Spa – via Respighi – Modena		A Urbanistica		
Ubicazione	Via del Lavoro, 17 – San Cesario S.P. – Modena		B Architettura	✓	✓
Periodo di riferimento 2005	Tecnico di riferimento Leoni Lorenzo	Importo generale	C Interni		
Note :			D Strutture	✓	✓
			E Sicurezza	✓	✓
			F Antincendio		
			G Collaudi		
			H Perizie / Stime		
			I Altro		✓
			Prestazione svolta [Rif.to tabella tipologia]	Importo di riferimento	Periodo di riferimento
Leoni ing. Lorenzo			B1 , B2 , D1 , D2 , I (catasto)	€ 500.000	
Professionista esterno + Leoni ing. Lorenzo			E1 , E2	---	
Professionisti esterni in coordinamento con INTeGRA			PR/DL impianti elettrici e similari	€ 50.000	
Professionisti esterni in coordinamento con INTeGRA			PR/DL impianti termo-meccanici	€ 50.000	

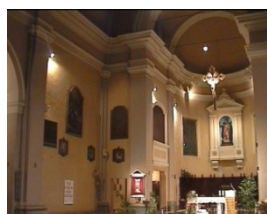




Denominazione incarico [002A05SCL]	Progetto per la realizzazione di una nuova palazzina uffici presso lo stabilimento LAG Spa	Tipologia delle prestazioni	1 PR	2 DL
Ente Appaltante	LAG Spa – via Respighi – Modena	A Urbanistica		
Ubicazione	Via del Lavoro, 17 – San Cesario S.P. – Modena	B Architettura	✓	
Periodo di riferimento 2005	Tecnico di riferimento Leoni Lorenzo	C Interni		
Importo generale		D Strutture		
Note : Progetto presentato e approvato presso gli organi competenti, ma non ancora realizzato. Prevista la realizzazione entro il 2013 . L'importo indicato si riferisce ad una stima sintetica		E Sicurezza		
		F Antincendio		
		G Collaudi		
		H Perizie / Stime		
		I Altro		
		Prestazione svolta [Rif.to tabella tipologia]	Importo di riferimento	Periodo di riferimento
Leoni ing. Lorenzo, Naldi ing. Filippo, Pieracci Geom. Marco		B1	€ 1.800.000	



Denominazione incarico [037A05REM]	Ristrutturazione di un fabbricato civile con interventi sui vani per servizi in Reggio Emilia	Tipologia delle prestazioni	1 PR	2 DL
Ente Appaltante	Sig. Lusuardi – via Ruini– Reggio Emilia	A Urbanistica		
Ubicazione	Via Ruini, 13 – Reggio Emilia	B Architettura	✓	✓
Periodo di riferimento 2005 – in corso	Tecnico di riferimento Pieracci Marco	C Interni		
Importo generale		D Strutture	✓	✓
Note :		E Sicurezza	✓	✓
		F Antincendio		
		G Collaudi		
		H Perizie / Stime		
		I Altro		
		Prestazione svolta [Rif.to tabella tipologia]	Importo di riferimento	Periodo di riferimento
Pieracci geom. Marco Giovanni		B1 , B2		
Leoni ing. Lorenzo		D1 , D2		
Professionista esterno		E1		
Leoni ing. Lorenzo		E2		
Leoni ing. Lorenzo		Operazioni Catastali (I)		
Professionisti esterni in coordinamento con INTeGRA		PR/DL impianti elettrici e similari		
Professionisti esterni in coordinamento con INTeGRA		PR/DL impianti termo-meccanici		



Denominazione incarico [017A05MOL]	Lavori di tinteggiatura interna con restauro nella chiesa parrocchiale di San Giovanni Battista in Baggiovara	Tipologia delle prestazioni	1 PR	2 DL
Ente Appaltante	Parrocchia di San Giovanni Battista – Baggiovara	A Urbanistica		
Ubicazione	Via Jacopo da Porto, 519 – Baggiovara (MO)	B Architettura	✓	✓
Periodo di riferimento 2005	Tecnico di riferimento Leoni Lorenzo	C Interni		
Importo generale		D Strutture		
Note :		E Sicurezza		
		F Antincendio		
		G Collaudi		
		H Perizie / Stime		
		I Altro		
		Prestazione svolta [Rif.to tabella tipologia]	Importo di riferimento	Periodo di riferimento
Leoni ing. Lorenzo		B1 , B2	---	
Architetto esterno per consulenza artistica		B1 , B2	---	



Denominazione incarico [003A05REM]	Ristrutturazione ed ampliamento di un magazzino stoccaggio merci in struttura metallica in San Maurizio (RE)		Tipologia delle prestazioni	1 PR	2 DL
Ente Appaltante	Sig. Vacondio – via Pascarella 8 - San Maurizio (RE)		A Urbanistica		
Ubicazione	Via Pascarella 8 – San Maurizio (RE)		B Architettura	✓	✓
Periodo di riferimento 2004 -2005	Tecnico di riferimento Pieracci Marco	Importo generale	C Interni		
Note :			D Strutture	✓	✓
			E Sicurezza	✓	✓
			F Antincendio		
			G Collaudi		
			H Perizie / Stime		
			I Altro		
			Prestazione svolta [Rif.to tabella tipologia]	Importo di riferimento	Periodo di riferimento
Marco Geom. Pieracci			B1, B2		2004-2005
Leoni ing. Lorenzo			D1, D2 , E1 , E2		2004-2005